




PROVINCIA DI LIVORNO
 U.S. 3.1 - Pianificazione, difesa del suolo e delle coste

SERVIZIO DI PIENA

COMUNI:

- SAN VINCENZO (sud)
- SUVERETO (sud)
- CAMPIGLIA M.ma (sud)
- PIOMBINO

Elaborazioni Grafiche Servizio Geografico Provinciale
 Scala 1:25.000
 Tav. **5**
 Gennaio 2011

LEGENDA

- 2° categoria
- 3° categoria
- Canali di bonifica
- Reticolo non classificato
- Confini Provinciali
- Confini Comunali
- Autostrade
- Strade Statali
- Strade Regionali
- Strade Provinciali
- Ferrovie

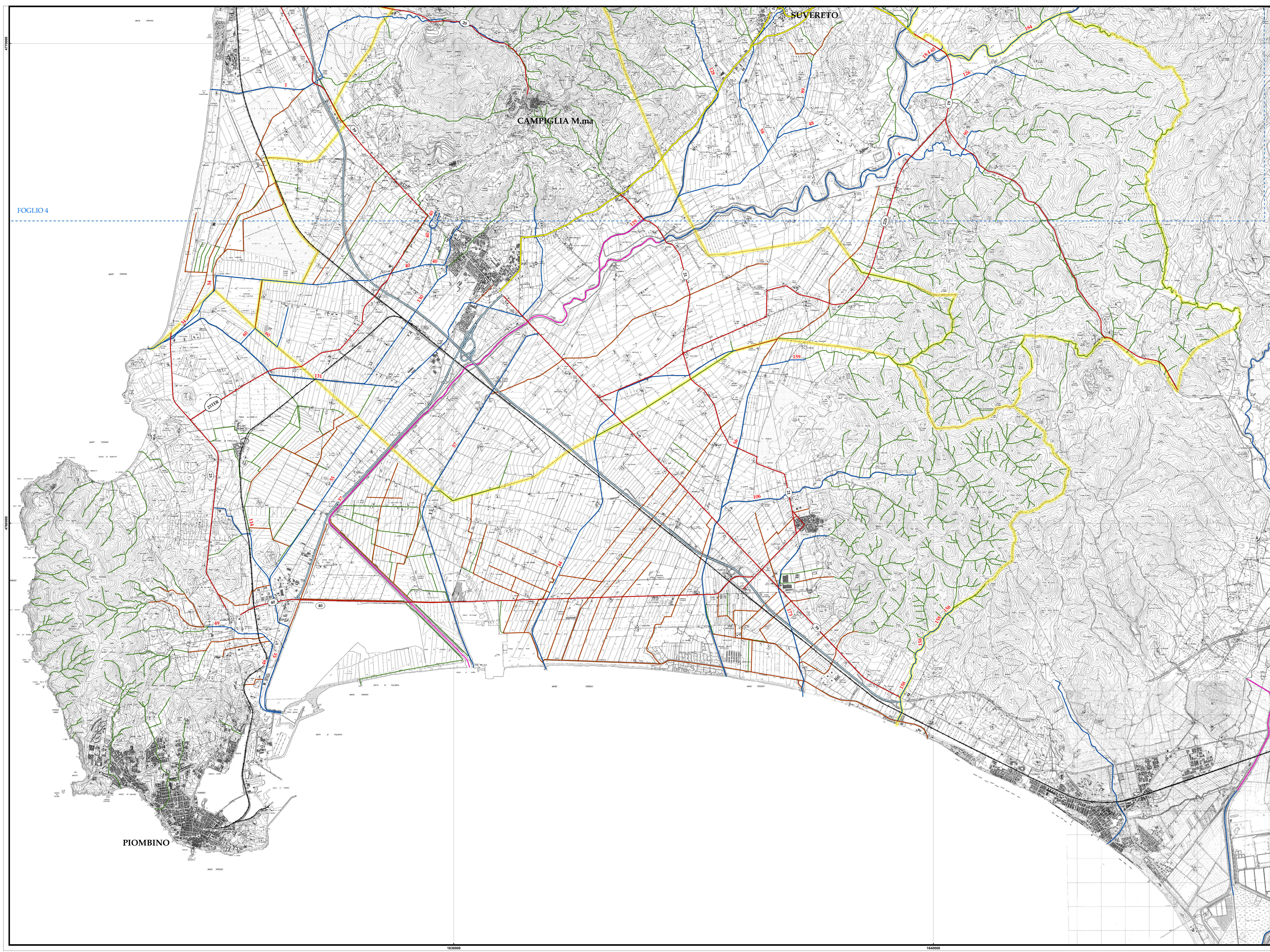
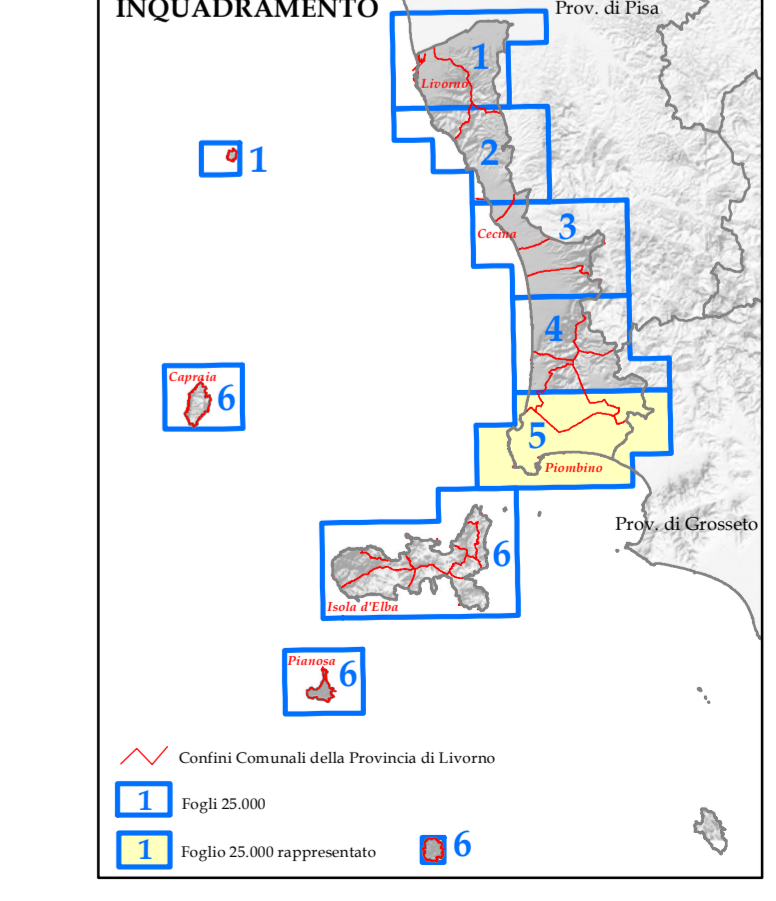
CORSI D'ACQUA CLASSIFICATI DI CATEGORIA 2 E 3

N	NOME	N	NOME
1	BOTRO AL MARMIE	43	FOSSO DEL CAMPETROSO
4	BOTRO DEL RIPOPOLO	89	FOSSO DELLE GORRE
34	CANALE ORIENTALE DI RIMIGLIANO	90	FOSSO DELLE FORCARECCE
37	Fiume CORNIA	100	FOSSO DI RIORTORTO
40	FOSSA CALDA	114	FOSSO DO MONTEGEMOLI O ALLACCIANTE
44	FOSSO ACQUAVIVA	124	FOSSO RACINIA
46	FOSSO ALLACCIANTE	129	FOSSO RIMBERDANCO
48	FOSSO BAGNARELLO	129	FOSSO RIMBERDANCO
49	FOSSO BOTTIGONE	130	FOSSO ROCCHIO
55	FOSSO CORNIACCIA	131	FOSSO SCARICANTE O ALLACCIANTE
56	FOSSO CORNIACCIA SUD	158	RIO DI VAL MAGGIORE
57	FOSSO COSIMO	159	RIO FERRARO
58	FOSSO DEGLI ACCUARI	173	RIO VALNERA
60	FOSSO DEI DIACCI VECCHI	184	TORRENTE MILIA

STRADE PROVINCIALI

Numero	Nome
18	Dei Quattro Comuni
19	Di Montioni
20	S.P. 39 - Campiglia M.ma
21	Calaggio - Riortorto
22b	San Lorenzo - Rianelle
23	Della Principessa
23TER	Delle Caldanelle
39	Vecchia Aurelia
40	Della Base Geodetica

INQUADRAMENTO



FOGLIO 4

PIOMBINO

CAMPIGLIA M.ma

SUVERETO