

Il sussidiario delle allerte



Il rischio alluvione



La Protezione Civile

La protezione civile è l'insieme delle attività messe in campo per tutelare la vita, i beni, gli insediamenti, gli animali e l'ambiente dai danni o dal pericolo di danni derivanti dalle calamità: previsione, prevenzione e mitigazione dei rischi, gestione e superamento dell'emergenza.



Tra i compiti istituzionali della Protezione civile provinciale c'è anche la realizzazione di iniziative di informazione in particolare rivolte al mondo della scuola che rappresenta l'interlocutore privilegiato per le attività di prevenzione e di promozione destinate ai futuri cittadini.

La **Protezione Civile** della **Provincia di Livorno**

ha sede in Via G. M. Terreni n. 21 -
57122 Livorno
tel. 0586 800000
e-mail
protezionecivile@provincia.livorno.it



Il progetto

Tante sono le domande che i bambini si fanno confrontandosi con il sistema delle allerte meteo.

Incontrando gli operatori del servizio di Protezione Civile della Provincia di Livorno, gli alunni delle classi 1° e 2° della scuola primaria proveranno a dare risposta alle loro domande realizzando con disegni, colori e contenuti il loro personale "Sussidiario delle allerte".

Il "Sussidiario delle allerte" è un supporto cartaceo che spiega in maniera semplice e divertente i codici delle allerte meteo e una guida che individua i comportamenti corretti da adottare in caso di emergenza.



Rischio alluvione

Il terreno assorbe una quantità di acqua in modo naturale: con essa si dissetano le piante, i campi seminati, una parte evapora per formare le nuvole, si riempiono le dighe di acqua che poi verrà distribuita nelle campagne o utilizzata per la produzione di energia elettrica.

La parte rimanente scivola poi verso il mare ingrossando piano piano ruscelli, torrenti, fiumi.



In caso di piogge abbondanti e prolungate, i corsi d'acqua potrebbero non essere più in grado di contenere tutta l'acqua.

Si potrebbe quindi verificare un allegamento del territorio circostante:

ALLUVIONE

Si potrebbero verificare anche delle frane.

Più il territorio è fragile più è probabile che ciò avvenga.

Cause di questo fenomeno sono l'abbandono dei campi, la cementificazione non controllata che copre la terra rendendola impermeabile, il taglio continuo degli alberi che provoca il mancato assorbimento dell'acqua da parte del terreno, la sporcizia che provoca uno sbarramento al passaggio delle acque.

Per prevenire questi effetti è importante prendersi cura del territorio.

Prevenzione

=

Riduzione del Rischio

Anche tu, con semplici azioni, puoi contribuire a ridurre il rischio alluvione:

- Rispetta l'ambiente e segnala al tuo Comune rifiuti ingombranti abbandonati, tombini intasati, corsi d'acqua parzialmente ostruiti
- Informati per sapere quali sono le aree alluvionabili, le vie di fuga e le aree sicure della tua città
- Se tu o in tuo familiare avete bisogno di particolare assistenza (persone con disabilità o anziani) segnalalo al Comune
- Tieniti informato sulle allerte emesse dalla Regione o Provincia e sulle azioni intraprese dal Comune



- Prepara un kit di emergenza che contenga ad esempio cassetta di pronto soccorso torcia elettrica, etc.
- Evita di conservare beni di valore in cantina o al piano seminterrato

Sistema di Allerta

Esiste un sistema di allerta che in base alle previsioni meteo e dei loro effetti sul territorio, valuta le situazioni di pericolo e trasmette le allerte in codice colore:

VERDE

GIALLO

ARANCIONE

ROSSO



Il Sindaco informa i cittadini sulle situazioni di rischio e decide le azioni da intraprendere per tutelare la popolazione (ad esempio: sospendere le attività didattiche, etc.)



Allerta



L'“Allerta” significa che, sulla base delle previsioni meteorologiche e di altri fattori valutati dagli esperti che si occupano di Protezione Civile, potrebbero verificarsi dei rischi per le cose o le persone dovuti a frane e alluvioni che possono accadere nella giornata in cui viene annunciata l'allerta o nella giornata successiva.

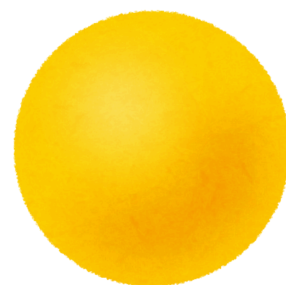
Le allerte si differenziano per colore.

A seconda del colore dobbiamo tenere comportamenti diversi.

GIALLA:

Previsti fenomeni intensi

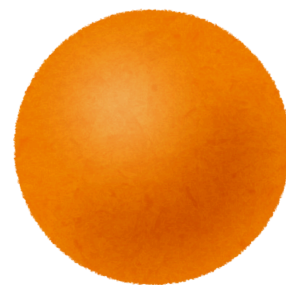
Stai in guardia e informati!



ARANCIONE:

Previsti fenomeni più intensi del normale, pericolosi per cose e persone

Ricorda le regole di autoprotezione e tieniti pronto!



ROSSA:

Previsti fenomeni estremi, molto pericolosi per cose e persone

Metti in atto tutti i comportamenti previsti per le situazioni di rischio!



Allerta

COSA FARE DURANTE L'ALLERTA

In questa fase, quando viene diramata un'allerta, è possibile compiere alcune azioni preventive per ridurre il rischio:

- Tieniti informato sulle situazioni di pericolo previste sul territorio e sulle misure adottate dal tuo Comune
- Non dormire nei piani seminterrati ed evita di soggiornarvi
- Ricorda ai tuoi genitori di controllare il registro elettronico
- Vai a scuola a meno che non ci sia una comunicazione ufficiale diversa
- Se sei già a scuola ripasso con la maestra i comportamenti che devo tenere in questi casi



Visto che i fenomeni meteorologici non sono sempre prevedibili, a volte può accadere che l'allerta si trasformi in emergenza, a volte invece può esserci un'emergenza anche se prima non c'è stata un'allerta.

È quindi ancora più importante sapere che cosa fare!

School



IL MIO RITRATTO
MENTRE VADO A
SCUOLA



Emergenza

COSA FARE DURANTE L'ALLUVIONE

SE SEI ALL'APERTO



- Allontanati dalla zona allagata: per la velocità con cui scorre l'acqua anche pochi centimetri potrebbero farti cadere
- Raggiungi rapidamente l'area vicina più elevata, evitando pendii o scarpate artificiali che potrebbero franare
- Trova riparo a piani superiori di un edificio
- Fai attenzione a dove cammini: potrebbero esserci voragini, buche, tombini aperti, etc.
- Evita sottopassi, argini, ponti: sostare o transitare in questi luoghi può essere molto pericoloso
- Evita gli spostamenti non necessari



Emergenza

COSA FARE DURANTE L'ALLUVIONE

SE SEI IN UN LUOGO CHIUSO

- Non scendere in cantine, seminterrati o garage: rischi la vita
- Se ti trovi in un locale seminterrato a al piano terra, sali ai piani superiori
- Evita l'ascensore si può bloccare
- Aiuta gli anziani e le persone con disabilità che si trovano nell'edificio



- Limita l'uso del cellulare: tenere libere le linee facilitai i soccorsi
- Tieniti informato su come evolve la situazione e segui le indicazioni delle autorità

- Non toccare impianti e apparecchi elettrici con mani e piedi bagnati
- Non bere acqua dal rubinetto potrebbe essere contaminata



Emergenza

COSA FARE DURANTE L'ALLUVIONE

SE SEI A SCUOLA

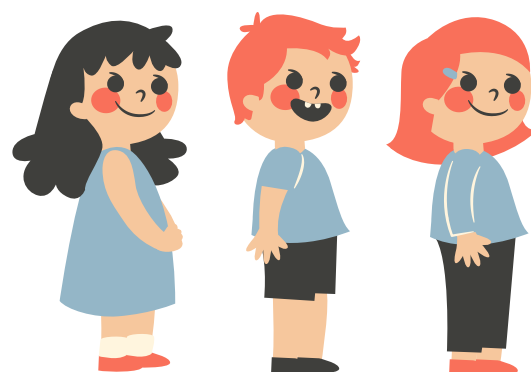


Gli Insegnanti

- Prendono il supporto su cui utilizzano il registro elettronico
- Organizzano la fila e si spostano ai piani superiori seguendo le indicazioni del piano di emergenza della scuola o del responsabile per la sicurezza
- Vigilano che lo spostamento avvenga in modo ordinato e con calma

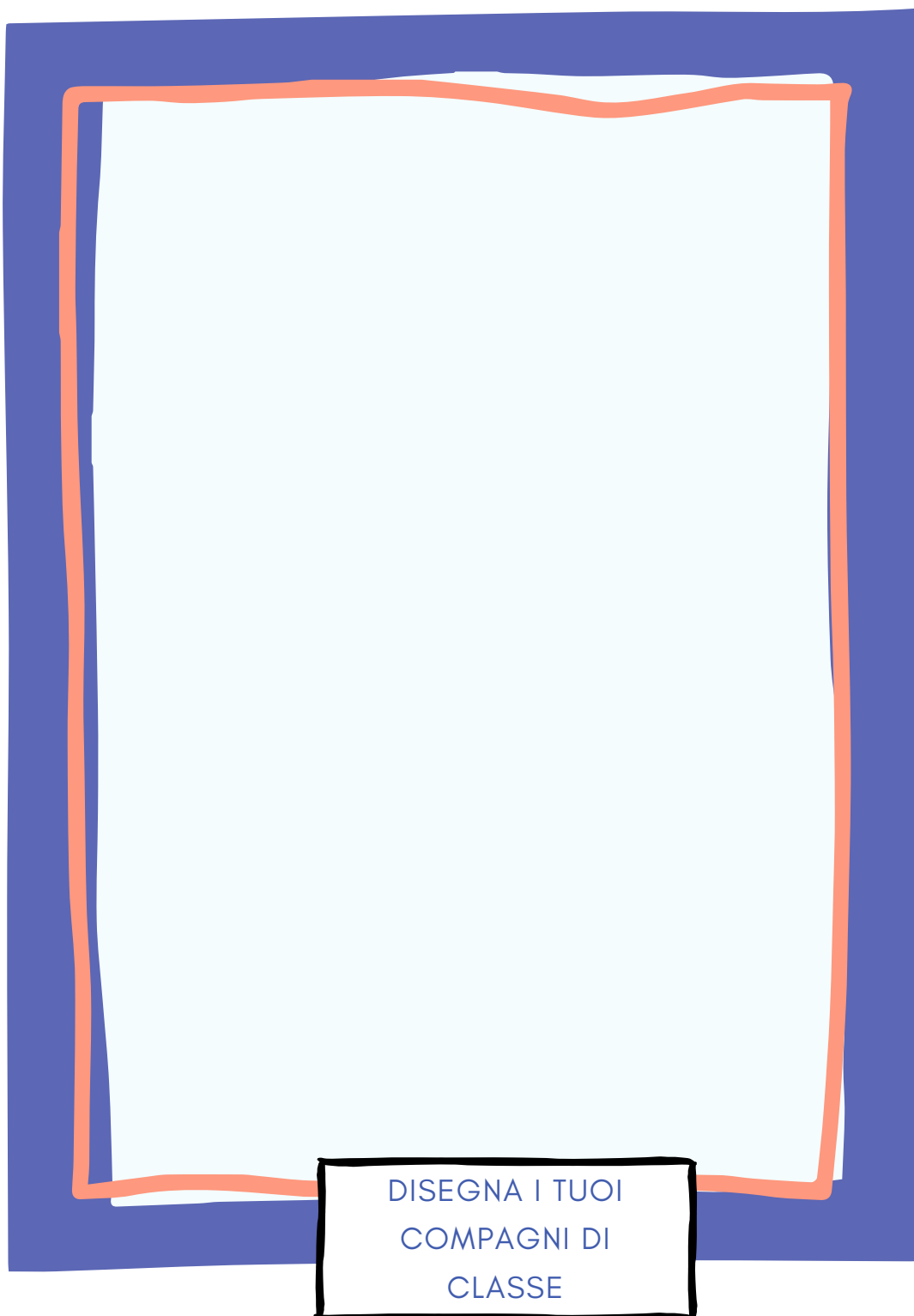
Gli Studenti

- Interrompono ogni attività e lasciano la cartella e tutto ciò che contiene in classe
- Si mettono in fila secondo le regole della classe.
- Stando in silenzio, camminano in maniera ordinata e seguono l'insegnante
- Se gli studenti si trovano già al piano superiore, interrompono ogni attività e fanno in modo che zaini e altri oggetti non diano fastidio al passaggio
- Si preparano ad accogliere i compagni del piano terra



Non sei solo

Durante un'emergenza, è normale provare paura o preoccupazione. Ricordati che non sei solo, ma puoi contare sulle persone vicine a te! Gli insegnanti e il personale scolastico sono lì per aiutarti in caso di difficoltà. I compagni e le compagne di classe ti sono vicini e potete farvi compagnia.



Quando finisce l'emergenza

- Segui le indicazioni delle autorità prima di intraprendere qualsiasi azione come rientrare in casa, spalare fango, svuotare acqua dalle cantine etc.
- Non transitare lungo strade allagate: potrebbero esserci voragini, buche, tombini aperti o cavi elettrici tranciati
- Fai attenzione anche alle zone dove l'acqua di è ritirata: il fondo stradale potrebbe essere indebolito
- Prima di bere l'acqua dal rubinetto assicurati che ordinanze o avvisi comunali non lo vietino
- Non mangiare cibi che siano venuti a contatto con l'acqua dell'alluvione



La pioggia è anche allegria

Abbiamo raccontato che la pioggia fa paura, ma prima di tutto la pioggia è una cosa bella !

FA NASCERE
I FIORI

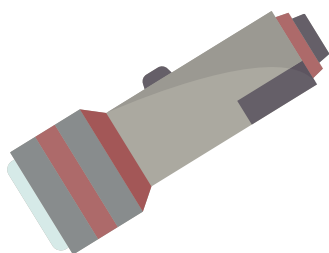
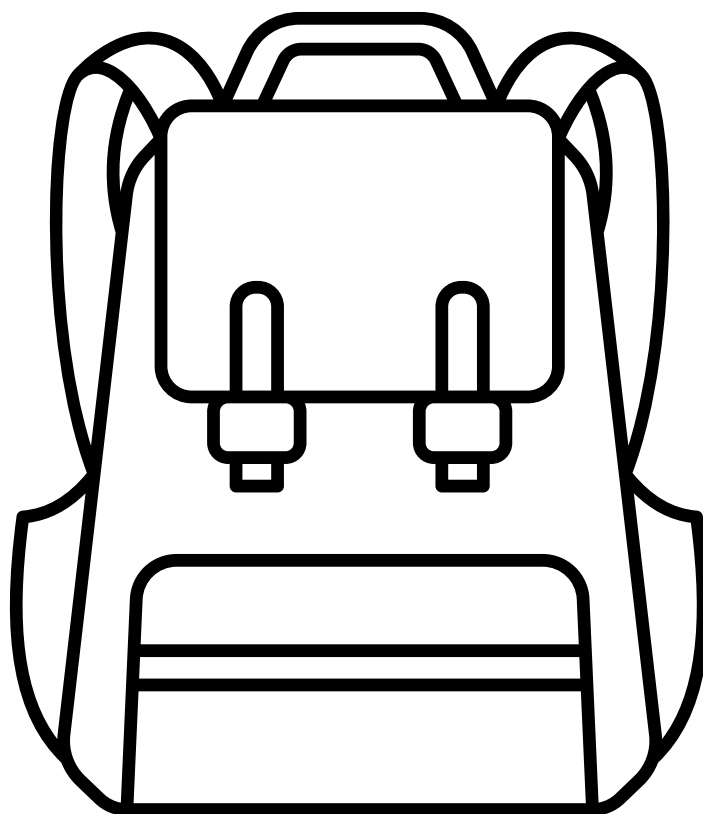
CREA
L'ARCOBALENO

DISENA UNA
SITUAZIONE IN CUI LA
PIOGGIA E' ALLEGRIA

Zainetto delle emergenze

COSA METTERESTI NEL TUO ZAINETTO
DELLE EMERGENZE?

Collega gli oggetti e colora lo zaino



Trova le parole

Allerta
Aiuto
Emergenza
Protezione
Rischio
Rossa
Sicurezza
Verde



S	Q	A	I	U	T	O	D	N	M	Y
S	Q	F	C	P	O	E	W	S	A	Q
Y	R	W	J	Q	C	M	Y	I	A	V
R	I	L	H	O	C	E	F	C	L	E
O	S	Q	H	W	B	R	P	U	L	R
S	C	Y	G	Z	F	G	P	R	E	D
S	H	I	W	Z	R	E	W	E	R	E
A	I	B	E	D	C	N	A	Z	T	A
L	O	Y	J	H	D	Z	B	Z	A	T
F	F	X	W	O	W	A	S	A	I	T
V	P	R	O	T	E	Z	I	O	N	E

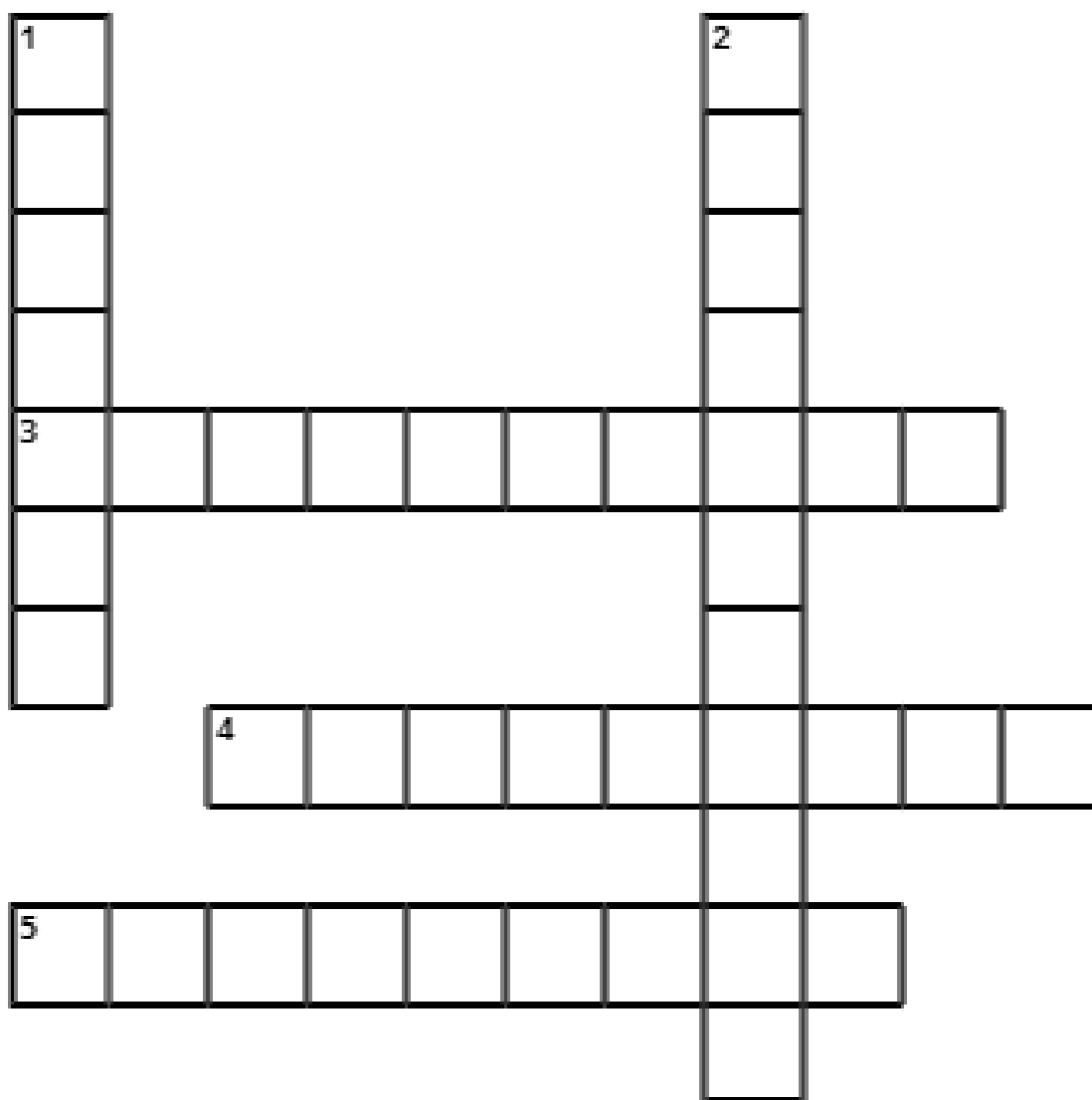
Cruciverba

Verticali:

- 1 - Informa i cittadini sulle situazioni di rischio e decide le azioni per la sicurezza dei cittadini
- 2 - Insieme di attività che riducono il rischio

Orizzontali:

- 3 - Si forma quando esce il sole dopo un acquazzone
- 4 - Allagamento di un'area dove normalmente non c'è acqua
- 5 - E' uno dei colori del sistema di allerta



Soluzioni:
1- Sindaco - 2 - Prevenzione - 3- Arcobaleno - 4- Alluvione - 5 - Arancione



Contatti utili per informarsi:

Sulle condizioni meteo e di allerta:

<https://www.cfr.toscana.it/>

Sui provvedimenti di protezione civile regionale:

<https://www.regione.toscana.it/protezionecivile>

Sulla situazione relativa alla Provincia di Livorno:

<https://protezionecivile.provincia.livorno.it/>

Sulla situazione relativa al Comune di Livorno:

<https://www.comune.livorno.it/>



Inquadra il QR code per collegarti al sito della

Protezione civile della Provincia di Livorno



Numero verde
della Protezione civile provinciale

0586 800000

